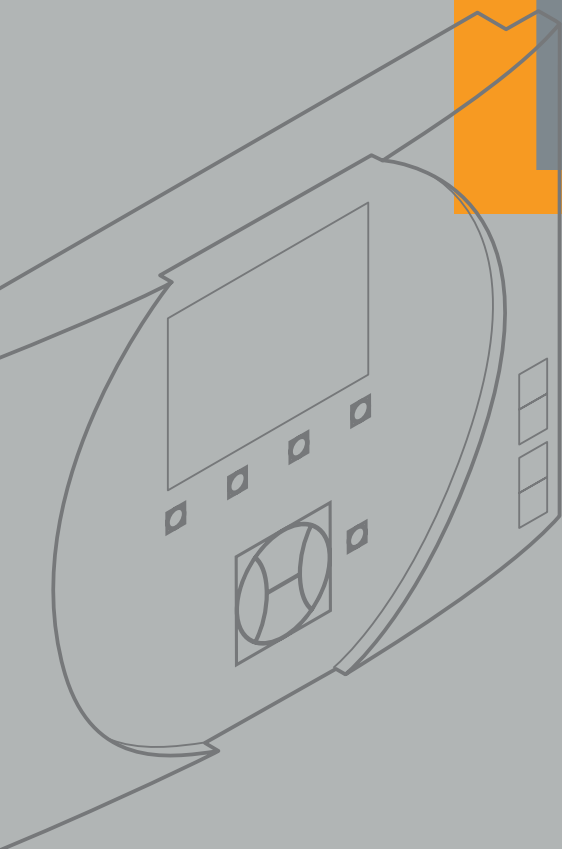


# VITOHOME 300

System zarządzania ciepłem w domu

**VIESMANN**





Viethome 300  
– nowoczesna technika,  
która czyni życie  
jeszcze prostszym.

Pełny komfort za  
pomocą jednego  
przycisku – prosta  
obsługa i szybkie  
uruchomienie

# Vitohome 300: W pełni automatyczne zwiększenie komfortu mieszkania

Cieszyć się większym komfortem mieszkania i jednocześnie oszczędzać koszty – Vitohome 300 firmy Viessmann to idealne rozwiązania dla urzeczywistnienia tego życzenia. Za pomocą systemu centralnego sterowania automatyką domową mogą Państwo nastawiać temperaturę dla każdego pomieszczenia indywidualnie, która będzie zgodna z Państwa osobistym rytmem życia. Oferuje to większy komfort i obniża zużycie energii, ponieważ teraz ogrzewa się już tylko tam, gdzie to jest konieczne i pożądane.

## Indywidualna regulacja – komfortowe dopasowanie dla każdego pomieszczenia

Podobnie jak różni są ludzie w jednej rodzinie, tak samo różne jest ich zapotrzebowanie na ciepło. System Vitohome 300 uwzględnia potrzeby wszystkich domowników.

Raz nastawiona inteligentna automatyka domowa zapewnią pożądaną temperaturę – w każdym pomieszczeniu i o każdej porze dnia i nocy. Za pomocą Vitohome 300 nastawia się nie tylko temperaturę ogrzewania, lecz również temperaturę ciepłej wody.



## Z dokładnością do jednego stopnia: dokładne nastawianie temperatury pomieszczenia

Na zaworze termostatycznym ustawa się różne stopnie oddawania ciepła przez grzejnik. Vitohome 300 pozwala Państwu na ustalenie co do stopnia dokładnej temperatury dla każdego pomieszczenia. I mogą być Państwo pewni, że ta temperatura będzie niezawodnie utrzymana przez system.

## Zaplanowanie od początku lub późniejsze rozszerzenie funkcji

Vitohome 300 jest prosty w obsłudze od samego początku. Komunikacja pomiędzy komponentami systemu odbywa się drogą radiową. Jest to idealne w przypadku rozbudowy, ponieważ nie trzeba prowadzić przewodów. Również w przypadku ogrzewania nie są Państwo zmuszeni do kosztownej wymiany sprzętu. Wszędzie tam, gdzie do urządzenia grzewczego można przyłączyć regulator Vitotrol 300, istnieje możliwość podłączenia systemu Vitohome 300.

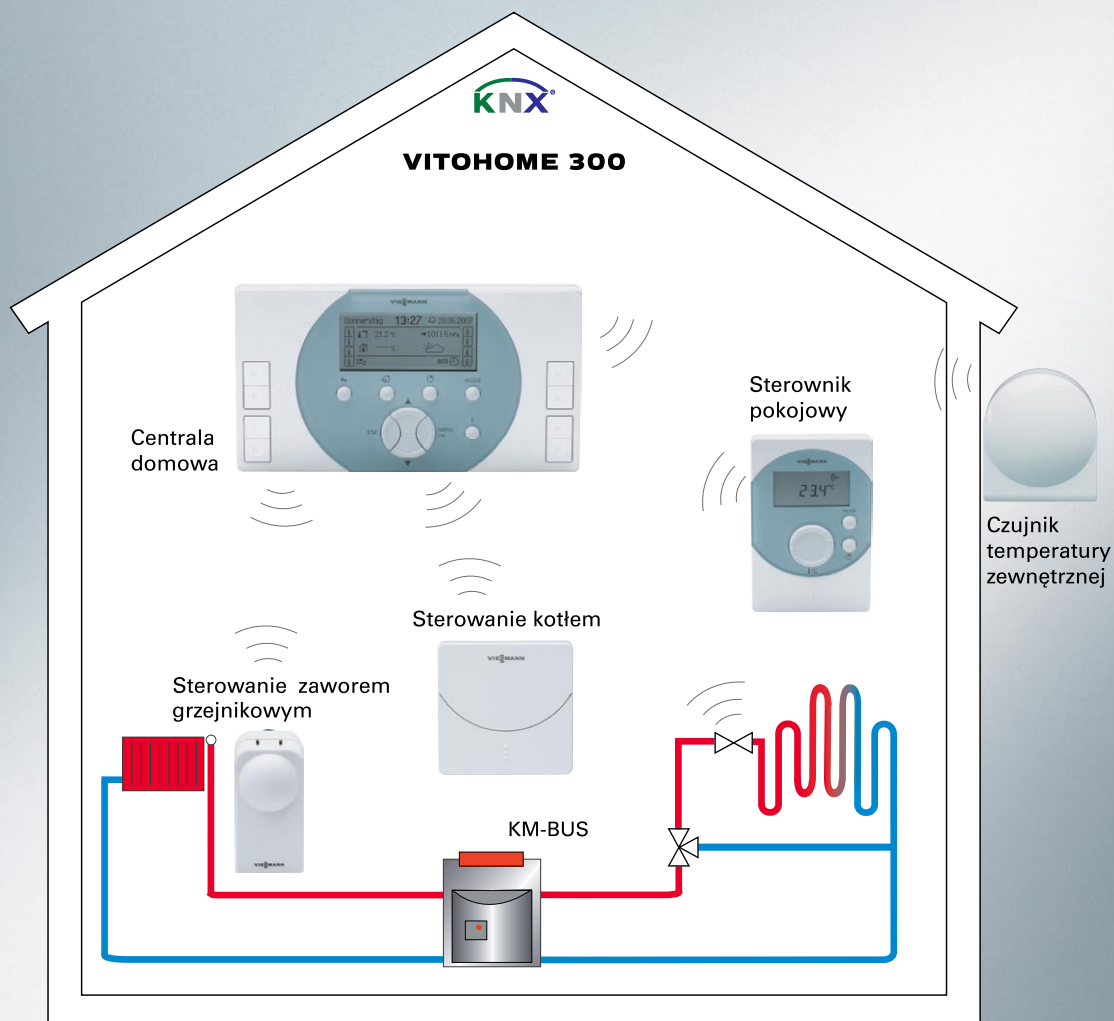
## Uruchomienie i obsługa jednym przyciskiem

Szczególnie komfortowe jest uruchamianie. Wystarczy po prostu nacisnąć przycisk i automatyka domowa już jest uruchomiona. A obsługa? Jest tak samo prosta. Zapewnia ją duży wyświetlacz ze zrozumiałymi komunikatami tekstowymi i logicznym układem pulpitu obsługowego centrali domowej.

Vitohome 300 może być przyłączony do wszystkich komfortowych systemów regulacji firmy Viessmann

### Korzyści:

- Indywidualny komfort mieszkania: Indywidualna regulacja dla każdego pomieszczenia w celu dopasowania temperatury do różnych przyzwyczajeń
- Komfortowy: prosta obsługa i łatwe w obsłudze menu tekstowe.
- Prosta obsługa: dla kotła grzewczego i podgrzewania wody użytkowej za pomocą centrali Vitohome 300.
- Idealny do rozbudowy i modernizacji: komunikacja drogą radiową, bez potrzeby doprowadzenia przewodu elektrycznego.
- Uniwersalny: możliwy do zastosowania przy wszystkich systemach regulacji Vitotronic z możliwością przyłączenia regulatora pokojowego Vitotrol 300.
- Proste uruchamianie: wystarczy nacisnąć przycisk.



Łatwa rozbudowa systemu

Sterowanie radiowe każdego pomieszczenia oddzielnie – regulacja temperatury za pośrednictwem grzejników i ogrzewania podłogowego

# Vitohome 300 oszczędza koszty ogrzewania – nie obniżając bezpieczeństwa

Za pomocą Vitohome 300 ogrzewa się tylko te pomieszczenia, w których faktycznie potrzebne jest ciepło. Pozwala to na znaczne oszczędności kosztów ogrzewania. Ale automatyka domowa zapewnia także większe bezpieczeństwo. Poprzez inteligentne funkcje, które dzięki modularnej budowie systemu można później bezproblemowo uzupełniać.

## Jeszcze wydajniej i jeszcze oszczędniej – zastosowanie techniki kondensacyjnej

Vitohome 300 wie, kiedy które pomieszczenie jak należy ogrzać i kiedy tego nie robić. System odpowiednio steruje temperaturą wody kotłowej. Opłaca się to przede wszystkim w połączeniu z techniką kondensacyjną. Ponieważ w chwili, kiedy obniża się temperatura pomieszczenia, obniżają się również temperatury zasilania i powrotu w systemie grzewczym. Pozwala to na jeszcze bardziej efektywne wykorzystywanie zalet techniki kondensacyjnej.

## Niewidocznie, ale efektywnie – komunikaty ostrzegawcze Vitohome 300

Raz nastawiony system automatyki domowej firmy Viessmann zapewnia wysoki komfort mieszkania. Dzięki nowoczesnemu rozwiązaniu technologicznemu odbywa się to w dyskretny sposób. Vitohome 300 daje znać tylko w ważnych sprawach. W razie potrzeby robi to głośno - emitując sygnał akustyczny i wyświetlając zrozumiały komunikat na wyświetlaczu.

Wszystko w polu widzenia dzięki Vitohome 300 – również instalacja solarna

## Więcej bezpieczeństwa dzięki „funkcji rozpoznawania otwartych okien”

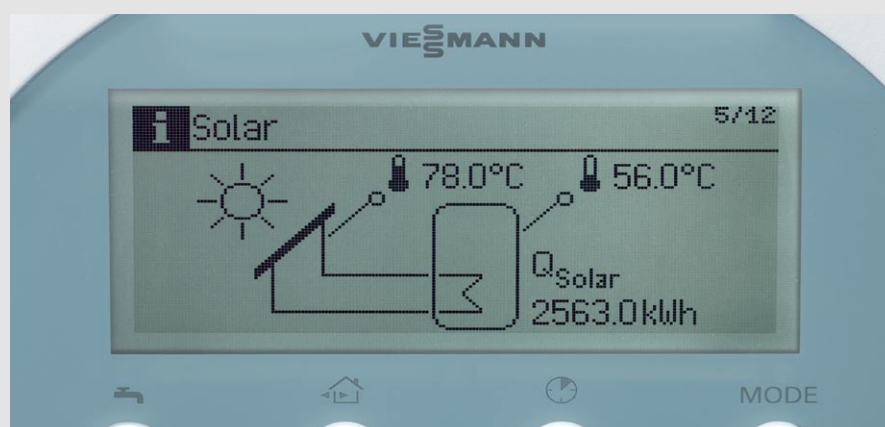
Vitohome 300 dba o Państwa komfort i bezpieczeństwo. Za pomocą czujnika okiennego system jest w stanie automatycznie rozpoznać, czy okno jest otwarte i natychmiast reaguje dostosowując ogrzewanie pomieszczenia do zaistniałej sytuacji.

## Dzisiaj i na przyszłość – otwarty na jeszcze większy komfort i bezpieczeństwo

Vitohome 300 bazuje na europejskim standardzie komunikacji KNX. Umożliwia to jego bezproblemową rozbudowę o kolejne funkcje – również w przyszłości. W specjalistycznym sklepie ze sprzętem elektrycznym znajdą Państwo do tego celu takie komponenty jak czujniki zamknięcia okna, czujniki dymu, systemy sterowania światłem i żaluzjami. Pozwala to na symulację obecności i przełączanie awaryjne. Daje to nie tylko większy komfort, ale również zwiększa bezpieczeństwo domowników.

Korzyści:

- Oszczędność kosztów ogrzewania: dzięki odpowiedniemu do zapotrzebowania ogrzewaniu każdego pomieszczenia jeszcze efektywniejsze wykorzystanie techniki kondensacyjnej
- Przyszłościowa perspektywa: modułowy system dla łatwej rozbudowy o kolejne funkcje
- Możliwość rozbudowy: otwarty standard KNX do przyłączania kolejnych komponentów nabytych w specjalistycznym sklepie ze sprzętem elektrycznym, np. systemu sterowania światłem lub żaluzjami



# Nasz kompletny program wyznacza nowe standardy



Viessmann oferuje najnowocześniejsze systemy grzewcze dla wszystkich nośników energii i dzięki temu jest niezależnym partnerem we wszystkich kwestiach energetycznych.



Nasz trójstopniowy program produktów, zróżnicowany cenowo i technicznie, zawiera rozwiązania odpowiednie dla każdego wymagania i każdego budżetu.



Moc naszych systemów grzewczych spełnia wszystkie oczekiwania w zakresie od 1,5 do 20000 kW – od małego mieszkania do dużej instalacji przemysłowej.

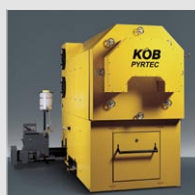


Wszystkie produkty firmy Viessmann są do siebie doskonale dopasowane, dzięki czemu oferują maksimum efektywności w każdej fazie – od projektu do eksploatacji.

Olejuwe i gazowe kotły wiszące, niskotemperaturowe i kondensacyjne



Komponenty systemów grzewczych: od składowania paliwa, do grzejników i ogrzewania podłogowego.



Kotły na biomasę firmy Köb & Schäfer 35 do 1250 kW



Systemy spalania biomasy Mawera do 13 000 kW

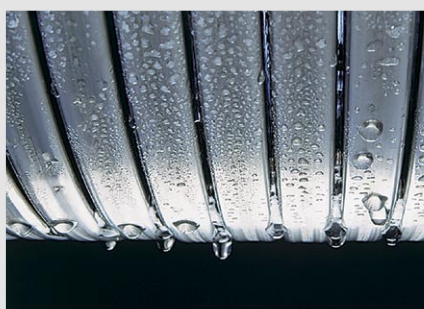
Systemy energii odnawialnej, wykorzystujące ciepło z natury, energię słarną i biomasę

Olejuwe i gazowe kotły stojące, niskotemperaturowe i kondensacyjne

Przedsiębiorstwo rodzinne Viessmann już od trzech pokoleń czuje się zobowiązane do pielęgnowania tradycji, jaką jest dostarczanie ciepła zgodnie z zapotrzebowaniem w sposób komfortowy, oszczędny i chroniący środowisko naturalne. Opracowując liczne, wiodące na rynku produkty i rozwiązania firma Viessmann wyznacza nowe kierunki w technice grzewczej, dzięki czemu przedsiębiorstwo to stało się pionierem w zakresie technologii i inicjatorem wielu działań całej branży.

Zakłady w Polsce, Niemczech, Austrii, Francji, Kanadzie i w Chinach, sieć dystrybucyjna w Niemczech i 35 innych krajach oraz 120 oddziałów handlowych na całym świecie potwierdza międzynarodową orientację firmy Viessmann.

Odpowiedzialność ekologiczna, społeczna, uczciwość w stosunkach z partnerami handlowymi i własnymi pracownikami oraz dążenie do doskonałości i najwyższej efektywności we wszystkich procesach gospodarczych są w firmie Viessmann wartościami podstawowymi. Dotyczy to każdego pracownika, a tym samym całego przedsiębiorstwa, które poprzez wszystkie swoje produkty i usługi towarzyszące zapewnia swoim Klientom korzyści dawane przez silną markę.



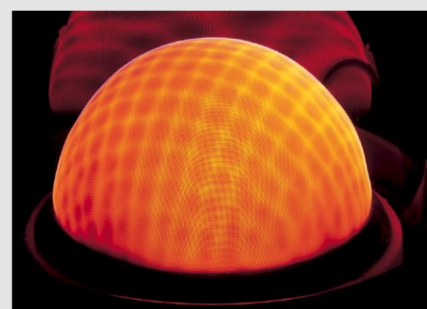
Powierzchnia grzewcza Inox-Radial z wysokiej jakości stali nierdzewnej pozwalająca wykorzystać ciepło kondensacji



Nowe centrum szkoleniowo-informacyjne Akademii Viessmann

Badania i rozwój

Linia produkcyjna gazowych kotłów wiszących



Gazowy palnik Matrix z ekstremalnie niską emisją zanieczyszczeń

Viessmann Group

**VIESSMANN**  
climate of innovation

**weso**  
Das Plus beim Guss

**SATAG**  
Wärme aus der Natur

**MAWERA**  
...aus Holz wird Energie

**KOB**  
Wärme aus Holz

**BIOferm**

Viessmann sp. z o.o.  
ul. Karkonoska 65  
53-015 Wrocław  
tel. 071/ 36 07 100  
fax 071/ 36 07 101  
[www.viessmann.pl](http://www.viessmann.pl)

Infolinia serwisowa:  
tel. 801/ 081 999  
tel. 032/ 22 20 370

9448 701 PL 03/2008  
Zmiany techniczne zastrzeżone

## Twój Fachowy Doradca: